

# Themenfeld „Gütermobilität neu organisieren“

## Wrap-Up

Sarah Bittner-Krautsack (BMK)

## Ein integrativer Lösungsansatz für Innovationen zu Gütermobilität

- Systemische **Anwendung von Schlüsseltechnologien** wie z.B.
  - Informations- u. Kommunikationstechnologien
  - Materialien und Werkstoffe
  - Antriebstechnologien u. Fahrzeugsysteme
- auf die **speziellen Anforderungen des Güterverkehrs**
- **Wandlung und Adaption der organisatorischen Strukturen** im Sinne einer
  - Reorganisation bzw.
  - Neuorganisation
- der **vorhandenen Strukturen** sowie der **Strategien und Interessen** der handelnden Akteure im Güterverkehr

Technologische  
Innovationen



Organisatorische  
Innovationen



01

NACHHALTIGE  
GÜTERMÖBILITÄT  
IN BALLUNGS-  
ZENTREN



02

NACHHALTIGE  
GÜTERMÖBILITÄT  
AUSSERHALB VON  
BALLUNGSZENTREN



03

MULTIMODALE  
KNOTENPUNKTE



04

NACHHALTIGE  
TRANSPORT-  
KETTEN UND  
-NETZWERKE

INTEGRATION VON DATEN FÜR ANWENDUNGEN  
IM BEREICH IVS & PHYSICAL INTERNET



S, IF, EE

PROZESSE ZUR  
BÜNDELUNG / ENTBÜNDELUNG



+

KOOPERATIONS-,  
KOORDINATIONS- &  
SHARINGMODELLE



B & E

IN

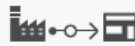
UMSCHLAGSPROZESSE



C

S, IF, EE

SUPPLY-CHAIN-  
PROZESSE



D

S, IF, EE

BETRIEBS- & ORGANI-  
SATIONSKONZEPTE



F

S, IF, EE

DIENTE & GESCHÄFTSMODELLE FÜR DIE  
ZUSTELLUNG, AUSLIEFERUNG UND ABHOLUNG



H

S, IF, EE

NETZWERKDESIGN  
FÜR MEHR RESILIENZ  
& SICHERHEIT



J

S, IF, EE



01

NACHHALTIGE  
GÜTERMÖBILITÄT  
IN BALLUNGS-  
ZENTREN



02

NACHHALTIGE  
GÜTERMÖBILITÄT  
AUSSERHALB VON  
BALLUNGSZENTREN



03

MULTIMODALE  
KNOTENPUNKTE



04

NACHHALTIGE  
TRANSPORT-  
KETTEN UND  
-NETZWERKE

INFRASTRUKTURNUTZUNG &  
FLÄCHENMANAGEMENT



K

S

INTEGRATION  
UMWELTFREUNDLICHER  
VERKEHRSTRÄGER



L

S, IF, EE

INTEGRATION VON  
ALTERNATIVEN FAHRZEUGEN  
& AKTIVER MOBILITÄT



M

S, EE

EISENBHÄNGGÜTERVERKEHR  
IN DER FIRST / LAST MILE



N

S, IF, EE

INTRA-, LAGER- & PRODUKTIONS-LOGISTIKKONZEPTE  
MIT AUSWIRKUNGEN AUF DAS GÜTERVERKEHRSSYSTEM



O

S

05

INNOVATIVE  
TRANSPORT-  
MITTEL UND  
MEDIEN



MODULARE  
EINHEITEN



P

S

LADEEINHEITEN



Q

S

WAGGONS



R

S

UMSCHLAGS-  
TECHNOLOGIEN




S

S

## 5 Forschungsfelder & 17 Forschungsthemen




01  
NACHHALTIGE  
GÜTERMÖBILITÄT  
IN BALLUNGS-  
ZENTREN



02  
NACHHALTIGE  
GÜTERMÖBILITÄT  
AUSSERHALB VON  
BALLUNGSZENTREN



03  
MULTIMODALE  
KNOTENPUNKTE



04  
NACHHALTIGE  
TRANSPORT-  
KETTEN UND  
-NETZWERKE

05  
INNOVATIVE  
TRANSPORT-  
MITTEL UND  
MEDIEN



## Förderungsnehmer:innen

### Legende



Außeruniversitäre Forschungseinrichtungen



Universitäre Forschungseinrichtungen, Fachhochschulen



Intermediäre

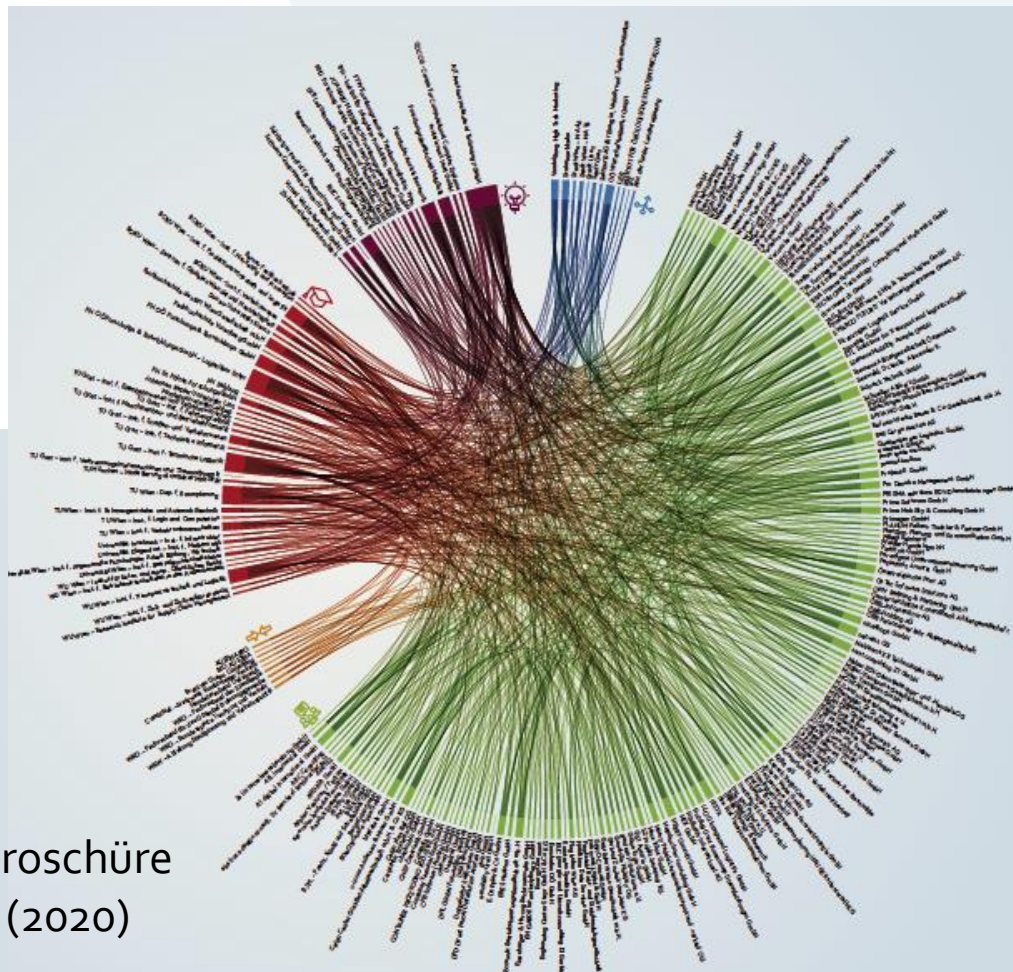


Unternehmen



Sonstige

Quelle: Bilanzbroschüre  
Gütermobilität (2020)





Innovative Grazer  
Logistikoptimierung  
(**GrazLog**)

# Nachhaltige Gütermobilität in Ballungszentren



Nutzbarkeit von ÖV-Betriebsflächen für nachhaltige City-Logistik (**RemiHub**)

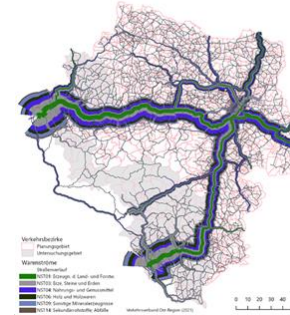
Die urbane Seilbahn als nachhaltige Lösung zur Integration des Gütertransports in der Stadt (**Güter \*ONAIR\***)



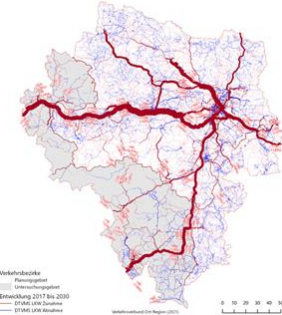
Eine Analyse von Kooperationsmöglichkeiten für urbane Midi-Hubs (**MiHu**)



**GÜMORE Warenzweige**  
Verteilung der Warenzweige im Transit für die 6 wichtigsten Gütergruppen  
Bestandssand

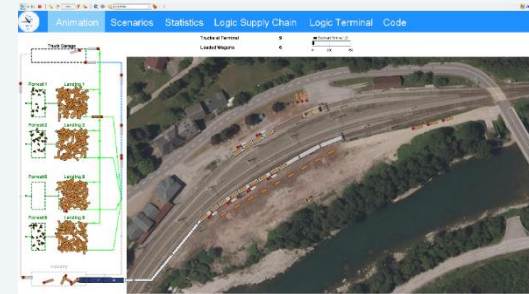
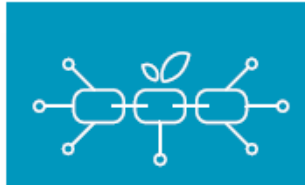


**GÜMORE Umlegung**  
Umlegung der LKW-Einheiten auf das GP-Netz  
Vergleich Bestandssand (2015) mit Prognose (2030)

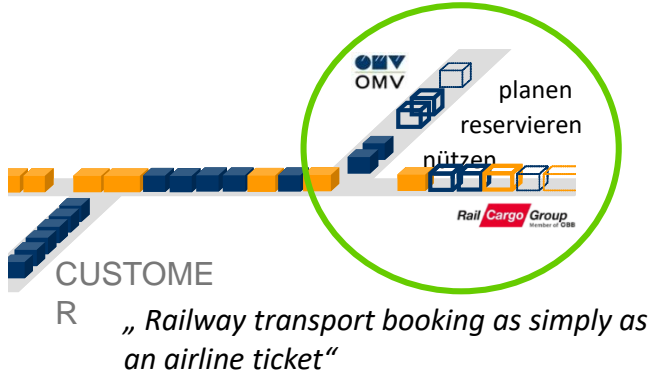


Güterverkehrsmodell Ostregion –  
Entwicklung eines prognosefähigen  
Modells zur Einschätzung der  
Verkehrbelastungen im  
Betrachtungsgebiet (**GÜMORE**)





# Nachhaltige Transportketten und -netzwerke



Flächendeckende  
Hauszustellung von Gütern  
des täglichen Bedarfs  
**(Food4all@home)**

Forstlogistik 4.0 – die Supply  
Chain Holz als  
Computersimulation  
**(MultiStat)**



Physical Internet through  
Cooperative Austrian  
Logistics **(PhysICAL)**

Eine digitale Partnerschaft zum  
Kapazitätsmanagement im Eisenbahngüterverkehr  
**(RTM-O + RTMO-Erweiterung)**

Kooperative Nutzung landwirtschaftlicher  
Lagerflächen zur Konsolidierung von  
Biolebensmittellieferungen **(BioHub4all)**





## Innovative Transportmittel und -medien



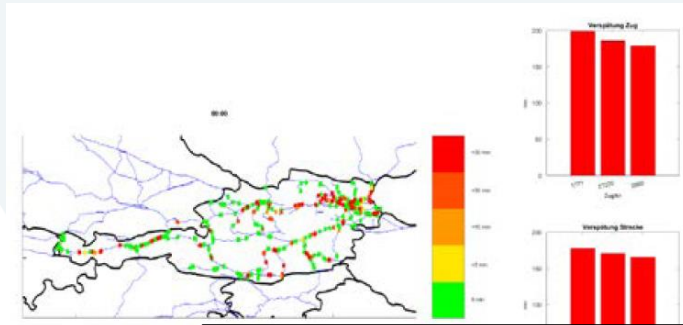
Innovativer digitalisierter Hochleistungswaggon für Holz und weitere Module für den kombinierten Verkehr (**Smart GigaWood**)



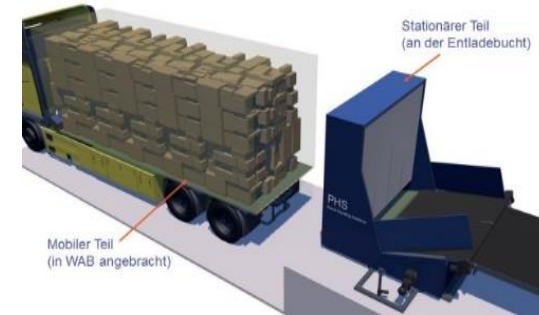
Modulares Logistiksystem für die Branchenlogistik von Halbzeugen und Fertigfabrikaten der Stahlindustrie (**Steel Logistic Systems**)



Automatisierter Entkupplungsprozess für Verschiebebahnhöfe (**EntKuRo**)



Entwicklung von Tools zur Planung von Lok-Einsätzen auf Basis von mathematischer Optimierung und Simulation (**AundO**)



Entwicklung eines automatischen Güterentladesystems (**EAGLE**)

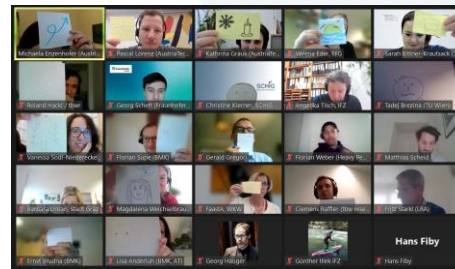
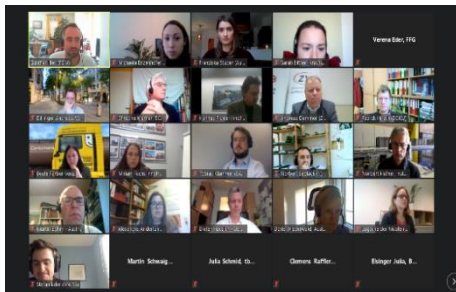


## Bilanzbroschüre Gütermobilität 2020

- **Inhalte:** seit 2012 geförderte und bis September 2020 abgeschlossene FTI-Vorhaben (national + europäisch)
- Online verfügbar
- Gedrucktes Exemplar kostenlos anforderbar unter [irene.sailer@bmk.gv.at](mailto:irene.sailer@bmk.gv.at)
- + aktuelle FTI-Vorhaben unter Mobilität der Zukunft ([mobilitaetderzukunft.at](http://mobilitaetderzukunft.at))



# Vernetzung



©B.V.Ederer

©B.V.Ederer